

PARTAGEZ LES INFORMATIONS !

www.echosea.fr

UTILISEZ L'APPLICATION ECHOSEA

Installez la gratuitement sur votre téléphone ou votre ordinateur, et rentrez en direct les informations sur vos prises accessoires.

Vos données seront agrégées avec celles des autres bateaux. En retour, vous aurez accès à des cartes de concentrations de raies, de requins et d'oiseaux.



Plus le nombre de participants est important, plus les cartes seront précises et vous permettront d'éviter les zones où le risque d'interactions est potentiellement plus élevé.

GÉREZ VOS DÉCHETS !

- Ne jetez pas de déchets à la mer !
De nombreux déchets sont nocifs pour l'environnement



NB : La France est signataire de la Convention MARPOL, interdisant les bateaux de pêche à jeter à la mer :
- de l'huile ou des mélanges huileux
- des objets en plastique



- Ramenez à quai vos lignes usées pour les recycler. Les plastiques se dégradent difficilement dans le milieu naturel
- Pour le tout-venant, préférez un sac poubelle biodégradable



- Gardez les appâts utilisés dans un seau et jetez-les à la fin du virage complet de la ligne

NB : Jetez des déchets alimentaires peut attirer les oiseaux notamment pendant le filage

*Poisson, Wendling, Cornella, Segorb, Marchand, Cuveilliers, Cosnard, 2017. Guide de bonnes pratiques pour réduire la mortalité des espèces sensibles capturées accidentellement par les palangriers pélagiques français en Méditerranée. 60 pages

**AMOP - PROJETS SELPAL, REPAST et ECHOSEA-KIT
29, Promenade J-B Marty, 34200 SETE - 04 67 46 04 15 - amop@orange.fr - www.amop.fr

A.M.O.P.

BONNES PRATIQUES À DESTINATION DES PALANGRIERS CIBLANT LE THON ROUGE EN MÉDITERRANÉE



Une illustration des gestes et des techniques simples à adopter pour se protéger, préserver les espèces sensibles et le milieu marin. Ces fiches sont le résultat d'un travail collaboratif entre les pêcheurs et les scientifiques.

VEILLEZ À VOTRE SÉCURITÉ !



ÉQUIPEZ-VOUS !

PENSEZ À VOUS ÉQUIPER avec :

- des lunettes de protection
- des gants renforcés
- des bottes de sécurité
- un chiffon



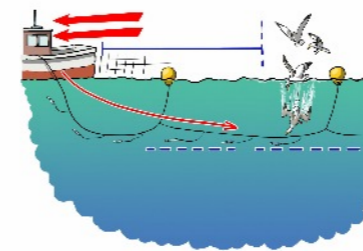
UTILISEZ DES OUTILS qui facilitent la libération rapide et sans danger des animaux, avec, par exemple, des pinces coupantes



RÉDUISEZ LES INTERACTIONS

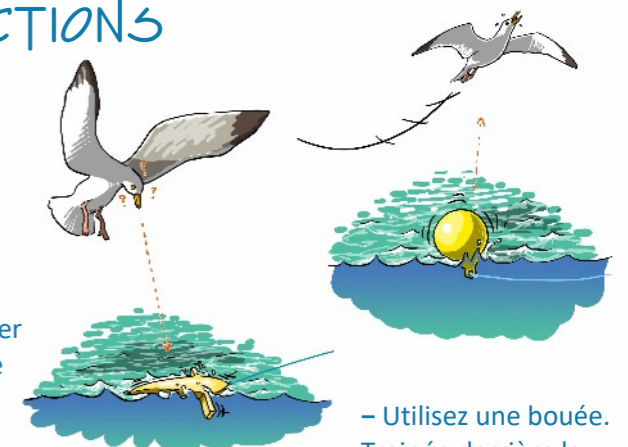
ÉLOIGNEZ LES OISEAUX :

- Décongelez vos appâts pour réduire la flottaison
- Utilisez un effaroucheur sonore tel qu'un lanceur de fusées détonantes ou sifflantes
- Lestez vos lignes



- Réduisez votre vitesse pour augmenter la courbure de la ligne et l'immersion de l'hameçon

- Filez de nuit avec un éclairage du pont minimal !



- Utilisez un teaser, cela maintient l'attention des oiseaux en un point

- Utilisez une bouée. Trainée derrière le navire, elle effraie les oiseaux

UTILISEZ LES BONNS GESTES !

LES TRAUMATISMES PHYSIQUES ET LE STRESS PEUVENT CAUSER LA MORT DES ESPÈCES ACCESSOIRES, ALORS QUE DES ANIMAUX RELÂCHÉS DANS DE BONNES CONDITIONS CONTINUERONT À JOUER LEUR RÔLE AU SEIN DE L'ÉCOSYSTÈME !

CES ANIMAUX SONT À PROTÉGER. APPLIQUEZ LES BONNES PRATIQUES POUR LES RELÂCHER VIVANTS

RAIES PÉLAGIQUES

– Evitez de monter la raie à bord



- Laissez la raie le plus possible dans l'eau
- S'il est trop risqué d'enlever l'hameçon, coupez le fil au plus près de l'œillet
- Libérez la raie le plus rapidement possible

NE BLESSEZ PAS L'ANIMAL !

- N'incisez pas la chair et ne coupez pas la mâchoire si vous retirez l'hameçon

– Enregistrez les prises accessoires sur l'appli ECHOSEA



REQUINS PÉLAGIQUES

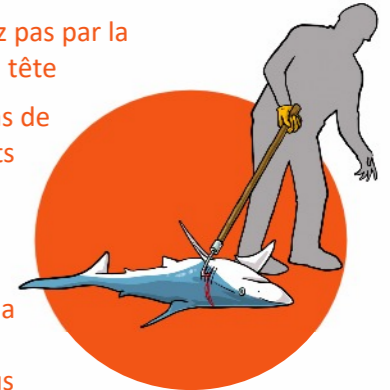
– Evitez de monter le requin à bord



- Laissez le requin le plus possible dans l'eau
- S'il est trop risqué d'enlever l'hameçon, coupez le fil au plus près de l'œillet
- Libérez le requin le plus rapidement possible

NE BLESSEZ PAS L'ANIMAL !

- Ne le soulevez pas par la queue ou par la tête
- N'y insérez pas de gaffe ou d'objets pointus pour le transporter ou le trainer au sol
- N'incisez pas la chair ni la mâchoire si vous retirez l'hameçon



– Enregistrez les prises accessoires sur l'appli ECHOSEA



OISEAUX MARINS

– Attrapez l'oiseau avec une épauvette ou à défaut un linge



- Couvrez-lui les yeux pour réduire son stress
- Ne tirez pas sur le fil si l'hameçon a été ingéré

– Ne tenez ou ne transportez pas l'animal par le cou



– Transportez-le les ailes plaquées au corps et tenez-le par le bec sans lui couvrir les narines

– Placez-le dans un endroit sec à l'obscurité et remettez-le délicatement à l'eau après qu'il ait récupéré

- Si l'oiseau a ingéré l'hameçon ou est en mauvaise condition, appelez le centre de sauvegarde
- Si l'oiseau est bagué, notez le numéro et faites-nous part de vos observations



LPO Hérault (VILLEVEYRAC) - 04 67 78 76 24 - en hiver tous les jours de 9 h à 17 h et en été tous les jours de 9 h à 18 h. Pour connaître le centre de sauvetage le plus proche, contactez la LPO au 05 46 82 12 34.

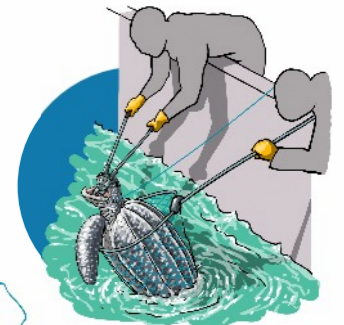
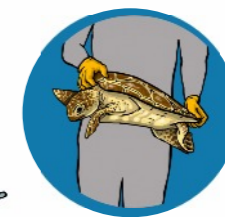
TORTUES MARINES

- Réduisez la vitesse de virage et retirez délicatement le fil
- Si la tortue est accrochée à l'hameçon ou emmêlée dans la palangre, coupez le fil

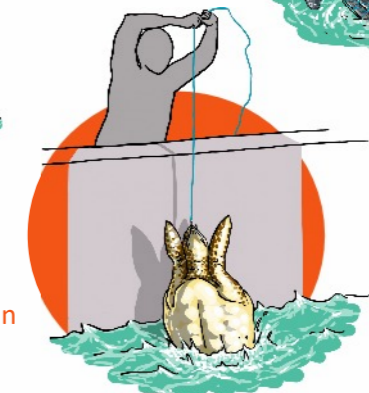


– Placez un bout de bois dans sa gueule avant de couper l'hameçon ou l'avançon

– N'exercez pas de tension sur le fil



– Dans le cas de gros individus, ne remontez pas la tortue à bord



CESTMed (Le Grau du Roi) : 06 24 47 51 55 ou RTMMF (Réseau Tortues Marines de Méditerranée Française) : 06 64 79 54 23 pour Provence, Alpes, Côte D'Azur et Languedoc Roussillon ou 06 09 38 81 03 pour la Corse.

FLASHEZ POUR PLUS D'INFOS

